



1. PROJETOS E PRODUÇÃO CIENTÍFICA

Responsáveis: Rogério Gribel e Cristiana Amarante

Atualmente as pesquisas desenvolvidas na DIPEQ abrangem uma grande diversidade de áreas de conhecimento científico no contexto da Botânica, tais como a taxonomia, filogenia, genética de populações, anatomia, ecofisiologia, biogeografia, ecologia e conservação. A diversidade de temas de pesquisa é refletida pela agenda de projetos que atualmente são executados nesta Diretoria, a maior parte deles com financiamento externo obtido em editais competitivos de agências de fomento como CNPq, FINEP e FAPERJ. Outros projetos são executados também com recursos obtidos a partir de parcerias com o setor privado.

A produção do conhecimento na DIPEQ é difundida através de publicações de artigos científicos em revistas especializadas, bem como pela publicação de livros, capítulos de livros, *checklists*, chaves de identificação, artigos de divulgação, etc. Há alguns anos vem se estabelecendo na DIPEQ, bem como no programa de pós-graduação vinculado à ENBT, um ambiente que estimula a produção de artigos com maior impacto e visibilidade internacional. A avaliação da produção científica da DIPEQ em revistas especializadas é monitorada levando em consideração a indexação destes periódicos em bases científicas de dados (como o *Institute for Scientific Information (ISI) - Web of Science* ou o *Scopus*), assim como sua visibilidade, por meio da análise do Fator de Impacto no *Journal Citation Reports (JCR)*.

1.1. Análise da produção científica

A análise da produção de artigos científicos da Instituição no período de 2005 a 2012, quando não ocorreram variações significativas do número total de pesquisadores vinculados à DIPEQ, indica que o perfil de produção científica vem se modificando de forma acentuada nos últimos oito anos. De modo geral, é visível uma tendência de aumento gradual do número total de artigos publicados no período (Figura 1), com um pico de produção se destacando no ano de 2012. Comparando-se os extremos do período analisado, ou seja, os anos de 2005 e 2012, constata-se um aumento de 118% (50 versus 109) de artigos publicados/ano.

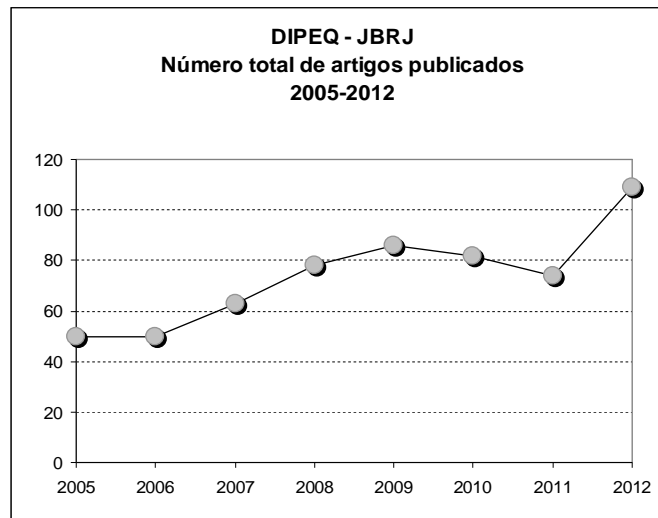


Figura 1 – Número total de artigos científicos publicados por pesquisadores, tecnólogos e bolsistas com afiliação ao JBRJ (2005-2012). (fonte: ISI Web of Science e Plataforma Lattes/CNPq)



Considerando-se apenas o número de artigos indexados na base *Web of Science*, que é a base mais utilizada internacionalmente para este tipo de análise na área de ciências da vida, observa-se que o aumento na produção científica indexada tem sido consistente ano após ano e extremamente significativo no período analisado (Figura 2), variando de apenas sete artigos indexados em 2005, para 81 artigos em 2012 (incremento de mais de 1.000%). Novamente destaca-se um grande incremento na produção científica

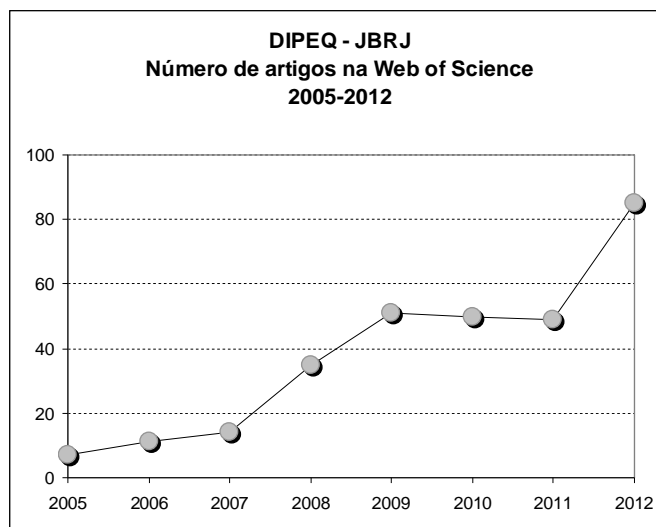


Figura 2 – Número total de artigos científicos publicados por pesquisadores, tecnólogos e bolsistas com afiliação ao JBRJ na base de dados *Web of Science* (2005-2012). (fonte: *ISI Web of Science*)

Aumento ainda mais expressivo foi encontrado quando se levou em consideração o Fator de Impacto, conforme definido pelo *Journal Citation Reports (JCR)*, das revistas que vem sendo utilizadas pelos pesquisadores da DIPEQ para veicular suas publicações. A soma do Fator de Impacto dos artigos publicados em 2005 e 2006 não chegavam a dez pontos, enquanto em 2012 este valor é de cerca de 150 pontos (Figura 3).

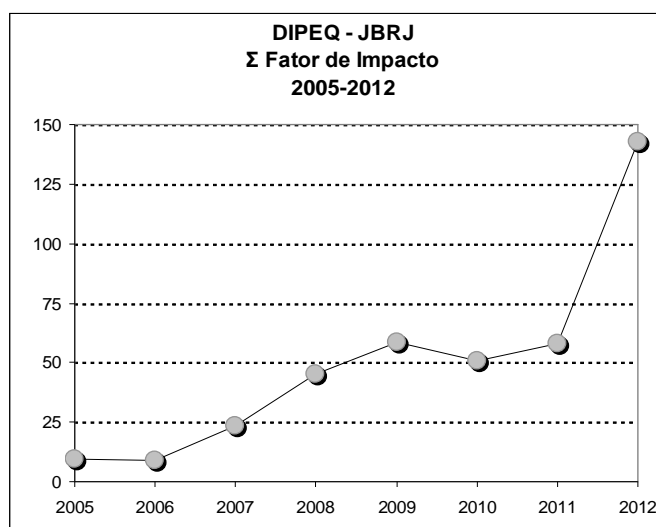


Figura 3 – Soma dos Fatores de Impacto dos artigos científicos publicados por pesquisadores, tecnólogos e bolsistas com afiliação ao JBRJ na base de dados *Web of Science* (2005-2012) (fonte: *ISI Web of Science* e *Journal Citation Reports*)

O grau de influência de um conjunto de artigos científicos pode ser medido também pelo número de vezes que estes artigos são citados na literatura indexada. Na Figura 4 observa-se a evolução no número de citações, na base *Web of Science*, dos artigos publicados pelos pesquisadores ou bolsistas do JBRJ. Estes artigos têm, obrigatoriamente, ao menos um dos autores pesquisadores ou bolsistas afiliados ao JBRJ. Torna-se evidente, nesta figura, que os artigos da Instituição vêm sendo cada vez mais citados, com o incremento anual tendendo a ocorrer de forma exponencial.

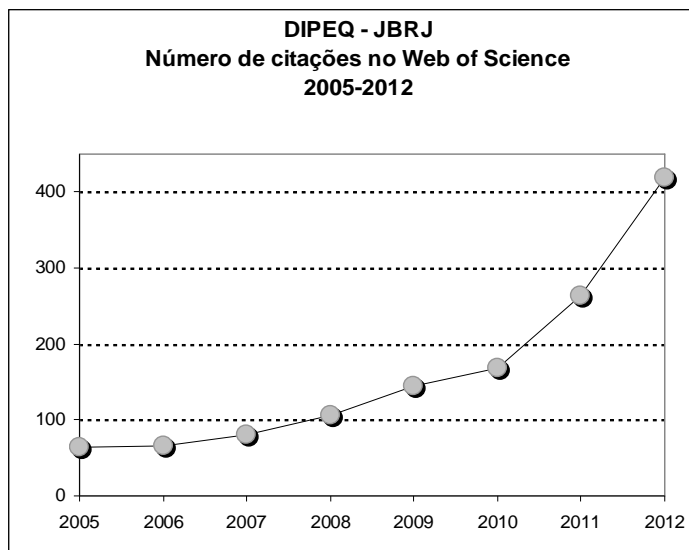


Figura 4 – Número de citações dos artigos científicos publicados por pesquisadores, tecnólogos e bolsistas com afiliação ao JBRJ na base de dados *Web of Science* (2005-2012)

O conjunto destes dados indicam que a pesquisa científica no JBRJ vem ocupando um espaço cada vez mais relevante no cenário científico nacional e internacional. Os dados sobre a proporção de artigos indexados e sobre o Fator de Impacto, em conjunto, sugerem que o esforço de produção científica da comunidade de pesquisadores e tecnólogos da DIPEQ vem derivando no sentido de submissão de uma maior proporção de artigos científicos para revistas de maior visibilidade, normalmente periódicos indexados em bases internacionais (como o *ISI-Web of Science* e o *Scopus*).

Vários fatores, não mutuamente excludentes, podem contribuir para este aumento de produtividade e de impacto científico do JBRJ, tais quais: (a) acompanhamento da tendência nacional de internacionalização do trabalho científico, (b) estabelecimento de uma cultura de trabalho institucional que valoriza a produtividade, (c) interesse do pesquisador no credenciamento em programas de pós-graduação, (d) melhoria da infraestrutura de suporte à pesquisa institucional, (e) aumento na colaboração com instituições nacionais e estrangeiras, entre outros.

Quanto à colaboração científica internacional do JBRJ, os dados das publicações na base *Web of Science* nos últimos 10 anos indicam que colaboramos (ou seja, publicamos em parceria) com instituições de 27 países (Figura 5). Cerca da metade das instituições parceiras nas publicações são de países considerados “desenvolvidos” (destacando-se Estados Unidos, Inglaterra, França, Bélgica, Holanda e Irlanda do Norte). Uma considerável colaboração “sul-sul” também é observada, especialmente com Argentina e África do Sul. No entanto, as parcerias com países latino-americanos, com os quais dividimos muitos de nossos biomas, ecossistemas e diversidade florística, são ainda pouco expressivas e devem ser estimuladas.

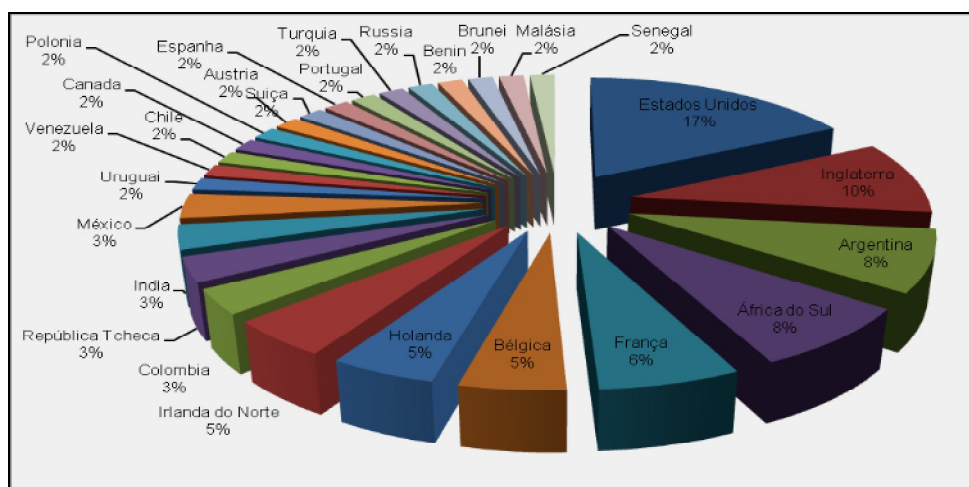


Figura 5 – Países com colaboração internacional junto ao Instituto de Pesquisas Jardim Botânico do Rio de Janeiro no WoS (2002-2012) (fonte: ISI Web of Science). (fonte: ISI Web of Science)

1.2. Publicações da DIPEQ em 2012

1.2.1. Artigos em periódicos

1. ALMEIDA, M. R.; SILVA, A. E. S.; BRAGA, A. O.; BRAGA, J. M. A.; TAMAIO, N.; PINTO, A. C. Anatomical description, alkaloid content and quality control of the bark of *Paupereira* (*Geissospermum laeve*, Apocynaceae). *Journal of Medicinal Plants Research*, v. 6, p. 1866-1872, 2012.
2. AMADO-FILHO, G.M.; MOURA, R.L.; BASTOS, A.C.; SALGADO, L.T.; SUMIDA, P.Y.; GUTH, A.Z.; FRANCINI-FILHO, R.B.; PEREIRA-FILHO, G.H.; ABRANTES, D.P.; BRASILEIRO, P.S.; BAHIA, R.G.; LEAL, R. N.; KAUFMAN, L.; KLEYPAS, J. A.; FARINA, M.; THOMPSON, F.L. Rhodolith Beds Are Major CaCO₃ Bio-Factories in the Tropical South West Atlantic. *Plos One*, v. 7, p. e35171, 2012.
3. AMADO-FILHO, G.M.; PEREIRA-FILHO, G.H.; BAHIA, R.G.; ABRANTES, D.P.; VERAS, P.C.; MATHEUS, Z. Occurrence and distribution of rhodolith beds on the Fernando de Noronha Archipelago of Brazil. *Aquatic Botany*, v. 101, p. 41-45, 2012.
4. AMADO-FILHO, G.M.; PEREIRA-FILHO, G.H. Rhodolith beds in Brazil: a new potential habitat for marine bioprospection. *Revista Brasileira de Farmacognosia*, v. 22, p. 782-788, 2012.



5. BARBOSA, Q. P. S. et al. Chemical composition, circadian rhythm and antibacterial activity of essential oils of *Piper divaricatum*: a new source of safrole. *Quimica Nova*, v.35, n.9, p.1806-1808, 2012.
6. BARROS, F.S.M.; SIQUEIRA, M.F.; COSTA, D. P. Modeling the potential geographic distribution of five species of *Metzgeria* Raddi in Brazil, aiming at their conservation. *The Bryologist* (College Station, TX), v. 115, p. 341-349, 2012.
7. BEDIAGA, B. A moléstia da cana-de-açúcar na década de 1860: a lavoura. *História, Ciências, Saúde-Manguinhos*, v. 19, p. 1255-1273, 2012.
8. BERLANDI, R.M.; DE O. FIGUEIREDO, M.A.; PAIVA, PAULO CESAR . Rhodolith Morphology and the Diversity of Polychaetes Off the Southeastern Brazilian Coast. *Journal of Coastal Research*, v. 28, p. 280-287, 2012.
9. BORGES, R. A. X.; MORAES, M. D.; MONTEIRO, N. P.; BEVACQUA, A.; MARTINELLI, G ; MARQUETE, N. . Available data and risk assessment of the Brazilian threatened species of Combretaceae. *Rodriguesia*, v. 63, p. 31-38, 2012.
10. BOVINI, M. G.; PEIXOTO, A.L. Ensino, pesquisa e extensão: o botânico Honório da Costa Monteiro Filho. *História, Ciências, Saúde-Manguinhos*, v. 19, p. 1171-1190, 2012.
11. BRAGA, J. M. A. Transfer of the Brazilian species *Calathea dorothyae* to the genus *Goeppertia*. *Phytotaxa*, v. 62, p. 10-10, 2012.
12. BRAGA, J.M.A.; KENNEDY, H. *Calathea dorothyae* sp. nov. (Marantaceae) from the sandy coastal plains of southeastern Brazil. *Nordic Journal of Botany*, v. 30, p. 36-39, 2012.
13. BRUCE, T.; MEIRELLES, P.M.; GARCIA, G.; PARANHOS, R.; REZENDE, C.E.; MOURA, R.L.; FILHO, R.-F.; CONI, E.O. C.; VASCONCELOS, A.T.; AMADO FILHO, G.; HATAY, M.; SCHMIEDER, R.; EDWARDS, R.; DINSDALE, E.; THOMPSON, F.L. Abrolhos Bank Reef health evaluated by means of water quality, microbial diversity, Benthic Cover, and Fish Biomass Data. *Plos One*, v. 7, p. e36687, 2012.
14. CARDOSO, D.; DE QUEIROZ, L.P.; PENNINGTON, R. Toby et al. Revisiting the phylogeny of *Papilionoid Legumes*: new insights from comprehensively sampled early-branching lineages. *American Journal of Botany*, v. 99, n.12, p.1991-2013, 2012.
15. CARDOSO, D.; DE LIMA, H.C.; RODRIGUES, R.S.; DE QUEIROZ, L.P.; TOBY PENNINGTON, R.; LAVIN, M. 2012.The *Bowdichia* clade of Genistoid legumes: Phylogenetic analysis of combined molecular and morphological data and a recircumscription of *Diplotropis*. *Taxon* 61 (5), pp. 1074-1087
16. CARDOSO, D.; DE LIMA, H.C.; RODRIGUES, R.S.; DE QUEIROZ, L.P.; TOBY PENNINGTON, R.; LAVIN, M. The realignment of *Acosmium* sensu stricto with the Dalbergioid clade (Leguminosae: Papilionoideae) reveals a proneness for independent evolution of radial floral symmetry among early-branching papilionoid legumes. *Taxon*, v.61, n.5, pp. 1057-1073, 2012.
17. CARDOSO, D.B.O.S., DE QUEIROZ, L.P., DE LIMA, H.C. Two new species of *Luetzelburgia* (Leguminosae, Papilionoideae) from the seasonally dry tropical forests of Bolivia. *Systematic Botany*, v.37, n.3, pp. 677-683, 2012.
18. CARNEIRO, F.; LACERDA, A.; LEMES, M. R.; GRIBEL, R.; KANASHIRO, M.; SEBBENN, A. M. . Mendelian inheritance, linkage and genotypic disequilibrium in microsatellite loci isolated from *Hymenaea courbaril* (Fabaceae). *Genetics and Molecular Research*, v. 11, p. 1942-1948, 2012.



19. CARRIJO, T.; FREITAS, M. F.; PEIXOTO, A.L. The Genus *Stylogyne* (Myrsinoideae - Primulaceae) in Brazil. *Systematic Botany*, v. 37, p. 478-489, 2012.
20. CARVALHO, A.A.; HENNEN, J. F. The species of *Puccinia* on *Piptocarpha* and *Vanillosmopsis* in the Neotropics. *Mycologia*, v. 104, p. 557-568, 2012.
21. CHRISTIANINI, A. C.; FORZZA, R. C.; BUZATO, S. . Divergence on floral traits and vertebrate pollinators of two endemic *Encholirium* bromeliads. *Plant Biology* (Stuttgart), v. XX, p. XX-XX, 2012.
22. CHRISTO, A.G.; GUEDES-BRUNI, R.R.; SOBRINHO, F.A.P.; PEIXOTO, A.L.; SILVA, A.G. Evidence for conservation and sustainable use in a fragment of the Atlantic forest in southeastern Brazil by a traditional human group. *SpringerPlus*, v.1, p.1-21, 2012.
23. COELHO-SOUZA, S.A.; MIRANDA, M.; SALGADO, L. T.; COUTINHO, R.; GUIMARÃES, J.R.D. Adaptation of the 3H-Leucine Incorporation Technique to Measure Heterotrophic Activity Associated with Biofilm on the Blades of the Seaweed *Sargassum* spp. *Microbial Ecology*, v. 63, p. 1-13, 2012.
24. COSTA, D. P. Validation of the New Species of *Streptopogon* (Pottiaceae, Bryophyta) and a Synopsis of the Genus for Brazil. *Systematic Botany*, v. 37, p. 583-586, 2012.
25. COSTA, D. P.; FARES, D.F. New synonyms in South American/Brazilian Sphagnaceae (Bryophyta). *Nova Hedwigia*, v. 94, p. 479-486, 2012.
26. CUNHA, F.A.B.; MATIAS, E.F.F.; BRITO, S.V.; FERREIRA, F.S.; BRAGA, J.M.A.; COSTA, J.G.M.; COUTINHO, H.D.M. Phytochemical screening, antibacterial activity and interactions between cf. *L.* with UV-A and aminoglycosides. *Natural Product Research*, v. 26, p. 380-386, 2012.
27. DANIELI-SILVA, A.; SOUZA, J. M. T.; DONATTI, A. J.; CAMPOS, R. P.; VICENTE-SILVA, J.; FREITAS, L.; VARASSIN, I. G. Do pollination syndromes cause modularity and predict interactions in a pollination network in tropical high-altitude grasslands? *Oikos* (Kobenhavn), v. 121, p. 35-43, 2012.
28. DE GIOVANNI, R.; BERNACCI, L. C.; SIQUEIRA, M. F.; ROCHA, F. S. The real task of selecting herbarium records for ecological niche modelling in Brazil. *Natureza & Conservação*, v. 10, p. 139-144, 2012.
29. FAGGI, A.; COSTA, M. L.N.; PEREIRA, T.S.; BALCÁZAR SOL, T.; MEJÍA, M. Latin American and Caribbean botanic gardens: advances and challenges at national and regional levels. *Plant Ecology & Diversity*, v. 5, p. 259-263, 2012.
30. FERNANDEZ, E. P.; MORAES, M. D.; MARTINELLI, G. New records and geographic distribution of *Glaziophyton mirabile* (Poaceae: Bambusoideae). *Check List* (São Paulo. Online), v. 8, p. 1296-1298, 2012.
31. FERRAZ, K. M.P.M.B.; SIQUEIRA, M. F.; ALEXANDRINO, E. R.; LUZ, D. T. A.; COUTO, H. T. Z. Environmental suitability of a highly fragmented and heterogeneous landscape for forest bird species in southeastern Brazil. *Environmental Conservation*, v. 1, p. 1-9, 2012.
32. FIGUEIREDO, M. A. O.; COUTINHO, R.; VILLAS-BOAS, A. B.; TÂMEGA, F. T. S.; MARIATH, R. Deep-water rhodolith productivity and growth in the southwestern Atlantic. *Journal of Applied Phycology*, v. 24, p. 487-493, 2012.
33. FINGOLO, CATHARINA E.; BRAGA, J.M.A.; VIEIRA, ANA C.M.; MOURA, MIRIAN R.L.; KAPLAN, MARIA AUXILIADORA C. The natural impact of banana inflorescences (*Musa acuminata*) on human nutrition. *Anais da Academia Brasileira de Ciências*, v. 84, p. 891-898, 2012.



34. FINOTTI, R.; KURTZ, B.C.; CERQUEIRA, R.; GARAY, I. Variação na estrutura diamétrica, composição florística e características sucessionais de fragmentos florestais da bacia do rio Guapiaçu (Guapimirim/Cachoeiras de Macacu, RJ, Brasil). *Acta Botanica Brasílica*, v. 26, p. 464-475, 2012.
35. FORZZA, R. C.; LEME, E.M.C.; RIBEIRO, O. Two new species of *Encholirium* (Bromeliaceae) from the Espinhaço Range, Minas Gerais, Brazil. *Nordic Journal of Botany*, v. 30, p. 153-158, 2012.
36. FORZZA, R.C.; BAUMGRATZ, J. F. A.; BICUDO, C.E.M.; CANHOS, D. A. L.; CARVALHO, A.A.; COELHO, M. A. N.; COSTA, A.F.; COSTA, D.P.; HOPKINS, M.G.; LEITMAN, P. M.; LOHMANN, L.G.; LUGHADHA, E. N.; MAIA, L.C.; MARTINELLI, G.; MENEZES, M.; MORIM, M.P.; PEIXOTO, A.L.; PIRANI, J.R.; PRADO, J.; QUEIROZ, L.P.; SOUZA, S.; SOUZA, V.C.; STEHMANN, J.R.; SYLVESTRE, L.S.; WALTER, B.M. T.; ZAPPI, D. C. New Brazilian floristic list highlights conservation challenges. *Bioscience* (Washington), v.62, p. 39-45, 2012.
37. FRANCINI-FILHO, R.B.; CONI, E.O.C.; FERREIRA, C.M.; ALVES, A.C.; RODRIGUES, L.S.; AMADO FILHO, G.M. Group Nest clearing behavior by the Sergeant Major *Abudedefduf saxatilis* (Pisces: Pomacentridae). *Bulletin of Marine Science*, v. 88, p. 195-196, 2012.
38. GIANNINI, T. C.; SIQUEIRA, M. F.; ACOSTA, A. L.; BARRETO, F. C. C.; SARAIVA, A. M.; ALVES DOS SANTOS, I. Desafios atuais da modelagem preditiva de distribuição de espécies. *Rodriguésia*, v. 63, p. 733-749, 2012.
39. GÓES, H.G.; REIS, R.P. Temporal variation of the growth, carrageenan yield and quality of *Kappaphycus alvarezii* (Rhodophyta, Gigartinales) cultivated at Sepetiba bay, southeastern Brazilian coast. *Journal of Applied Phycology*, v. 24, p. 173-180, 2012.
40. GOLDENBERG, R.; BAUMGRATZ, J. F. A.; SOUZA, M. L. D. R. Taxonomia de Melastomataceae no Brasil: retrospectiva, perspectivas e chave de identificação para os gêneros. *Rodriguésia*, v. 63, p. 145-161, 2012.
41. GOLDENBERG, R.; FRAGA, C. N.; FONTANA, A. P.; NICOLAS, A. N.; MICHELANGELI, F. A. Taxonomy and phylogeny of *Merianthera* (Melastomataceae). *Taxon*, v. 61, p. 1040-1056, 2012.
42. GUEDES-BRUNI, R. R. The knowledge production in ecology and biodiversity conservation in Brazil. *Natureza On Line* (Espírito Santo), v. 10, p. 83-84, 2012.
43. GUIMARAES, PAULO J. F.; MICHELANGELI, F. A.; PENNEYS, D.S.; ALMEDA, F.; KRIEBEL, R. Phylogenetic relationships and distribution of New World Melastomeae (Melastomataceae). *Botanical Journal of the Linnean Society*, v. n/a, p. n/a-n/a, 2012.
44. HAYASHI, L.; REIS, R.P. Cultivation of the red algae *Kappaphycus alvarezii* in Brazil and its pharmacological potential. *Revista Brasileira de Farmacognosia*, v. 22, p. 748-752, 2012.
45. HEIDEN, G.; BAUMGRATZ, J. F. A.; ESTEVES, R. L. . *Baccharis* subg. *Molina* (Asteraceae) no estado do Rio de Janeiro, Brasil. *Rodriguésia*, v. 63, p. 1/1-2, 2012.
46. HEIZER, A. L.; CARDOSO, L. P. C. Os norte-americanos na Missão à Amazônia, em 1923. *Revista Brasileira de História da Ciência*, v. 5, p. 156-170, 2012.
47. HENRIQUES, M.C. et al. New records of rhodolith-forming species (Corallinales, Rhodophyta) from deep water in Espírito Santo State, Brazil. *Helgoland Marine Research*, v.66, n.2, p.219-231, 2012.



48. IGANCI, J. R. V.; MORIM, M. P. Coleções botânicas para conservação: um estudo de caso em Abarema Pittier (Leguminosae, Mimosoideae). *Revista Brasileira de Biociências* (Online), v. 10, p. 164-170, 2012.
49. IGANCI, J.R.V.; MORIM, M.P. Abarema (Fabaceae, Mimosoideae) in the Atlantic Domain, Brazil. *Botanical Journal of the Linnean Society*, v. 168, p. 473-486, 2012.
50. KAMINO, L. H. Y.; DE MARCO, P.; RANGEL, T. F.; AMARAL, S.; SIQUEIRA, M. F.; GIOVANNI, R.; STEHMANN, J. R.; HORTAL, J. The application of species distribution models in the megadiverse Neotropics poses a renewed set of research questions. *Frontiers of Biogeography*, v. 4, p. 7-10, 2012.
51. KAMINO, L. H. Y.; SIQUEIRA, M. F.; SANCHEZ-TAPIA, A.; STEHMANN, J.R. Reassessment of the extinction risk of endemic species in the Neotropics: How can modelling tools help us? *Natureza & Conservação*, v. 10, p. 191-198, 2012.
52. KAMINO, L. H. Y.; STEHMANN, J. R.; AMARAL, S.; DE MARCO, P.; RANGEL, T. F.; DE SIQUEIRA, M. F.; DE GIOVANNI, R.; HORTAL, J. Challenges and perspectives for species distribution modelling in the neotropics. *Biology Letters*, v. 8, p. 324-326, 2012.
53. KOLLMANN, L.J.C.; PEIXOTO, A.L. Begonia frageae L. Kollmann e Peixoto and Begonia wasshauseniana L. Kollmann e Peixoto (Begoniaceae), two new species from the state of Espírito Santo, Brazil. *Candollea* (Genève), v.67, p.59-64, 2012.
54. LEAL, E. S.; FORZZA, R. C. Cyclanthaceae no estado do Pará, Brasil. *Acta Botanica Brasílica*, v. 26, p. 822-835, 2012.
55. LEAL, R.N.; BASSI, D.; POSENATO, R.; AMADO FILHO, G.M. Tomographic Analysis for Bioerosion Signatures in Shallow-Water Rhodoliths from the Abrolhos Bank, Brazil. *Journal of Coastal Research*, v. 279, p. 306-309, 2012.
56. LIMA, J.R.; MANSANO, V.F.; ARAÚJO, F.S. Coexistence and geographical distribution of Leguminosae in an area of Atlantic forest in the semi-arid region of Brazil. *Journal of Systematics and Evolution*, v. 50, p. 25-35, 2012.
57. LIMA, J.R.; MANSANO, V.F.; ARAÚJO, F.S. Richness and diversity of Leguminosae in an altitudinal gradient in the tropical semi-arid zone of Brazil. *Journal of Systematics and Evolution*, v. 50, p. 433-442, 2012.
58. LOBAO, A. Q.; FORZZA, R. C.; MELLO-SILVA, R. Guatteria (Annonaceae) da Floresta Atlântica brasileira. *Rodriguésia*, v. 63, p. XX-XX, 2012.
59. LOUREIRO, R. R.; REIS, R.P.; BERROGAIN, F.D.; CRITCHLEY, A. T. Extract powder from the brown alga *Ascophyllum nodosum* (Linnaeus) Le Jolis (AMPEP): a vaccine-like effect on *Kappaphycus alvarezii* (Doty) Doty ex P.C. Silva. *Journal of Applied Phycology*, v. 24, p. 427-432, 2012.
60. MAGALHÃES, N.; FERREIRA, L. B.; LEITÃO, G.; MANTOVANI, A. Effects of leaf herbivory on the bromeliad *Aechmea blanchetiana*: a study of selective feeding by the scraper *Acentroptera pulchella*. *Acta Botanica Brasílica*, v. 26, p. 944-952, 2012.
61. MAIA, V.H.; MATA, C.S.; FRANCO, L.; CARDOSO, M. A.; CARDOSO, S. R. S.; HEMERLY, A.S.; FERREIRA, P. C. G. DNA Barcoding Bromeliaceae: Achievements and Pitfalls. *Plos One*, v. 7, p. e29877, 2012.
62. MAIO, F.R.; PEIXOTO, A.L. Four new species of *Ixora* (Rubiaceae, Ixoreae) from Brazil. *Brittonia* (Bronx, N.Y.), v. 64, p. 413-420, 2012.
63. MANOE, E. A.; CARRIJO, T.T.; GUIMARÃES, E. F. A New Tree Species of *Strychnos* Sect. *Longiflorae* (Loganiaceae). *Systematic Botany*, v. 37, p. 254-257, 2012.



64. MANTOVANI, A.; VENDA, A.K.L.; ALMEIDA, V.R.; COSTA, A. F.; FORZZA, R.C. Leaf anatomy of *Quesnelia* (Bromeliaceae): implications for the systematics of core bromelioids. *Plant Systematics and Evolution*, v. 298, p. 787-800, 2012.
65. MARIATH, R.; RIOSMENA-RODRIGUEZ, R.; FIGUEIREDO, M. A. O. *Lithothamnion steneckii* sp. nov. and *Pneophyllum conicum*: new coralline red algae (Corallinales, Rhodophyta) for coral reefs of Brazil. *Algae*, v. 27, p. 249-258, 2012.
66. MARINS, B.V.; AMADO FILHO, G.M.; BARRETO, M.B.B.; LONGO, L.L. Taxonomy of the southwestern Atlantic endemic kelp: *Laminaria abyssalis* and *Laminaria brasiliensis* (Phaeophyceae, Laminariales) are not different species. *Phycological Research*, v. 60, p. 51-60, 2012.
67. MARQUES, P. A.; CALLADO, C. H.; BARROS, C. F.; COSTA, C. G. Variação intraespecífica do lenho de *Eugenia uniflora* L. em duas diferentes fitofisionomias do complexo vegetacional Atlântico. *Floresta e Ambiente*, v. 19, p. 483-496, 2012.
68. MARQUETE, R.; MANSANO, V. F. Taxonomic revision of the *Casearia ulmifolia* complex (Salicaceae). *Novon* (Saint Louis, Mo.), v. 22, p. 196-206, 2012.
69. MARTINS, L.; LAGO, A.A.; ANDRADE, A.C.S. Teor de água, temperatura do ambiente e conservação de sementes de ipê-roxo. *Revista Árvore*, v. 36, p. 203-210, 2012.
70. MARTINS, L.S.T.; PEREIRA, T.S.; CARVALHO, A.S.R.; BARROS, C.F.; ANDRADE, A.C.S. Seed germination of *Pilosocereus arrabidaei* (Cactaceae) from a semiarid region of south-east Brazil. *Plant Species Biology*, v. 27, p. 191-200, 2012.
71. MELO, M.P.; CARVALHO JÚNIOR, A. A.; SANTOS, P. C.; LIMA C.S. *Malva sylvestris*, novo hospedeiro de *Puccinia heterospora* no Brasil. *Tropical Plant Pathology*, v. 37, p. 80-82, 2012.
72. MENDES, S. P.; COSTA, C.G.; DE TONI, K. L. G. Androecium development in the bromeliad *Dyckia pseudococcinea* L.B.Sm. (Pitcairnioideae-Bromeliaceae), an endangered species endemic to Brazil: implications for conservation. *Flora* (Jena), v. 207, p. 622-627, 2012.
73. MENEZES, C. M.; SANTANA, F. D.; SILVA, V. S. A.; SILVA, V.; ARAUJO, D. S. D.; ARAUJO, D.S.D. Florística e fitossociologia em um trecho de restinga do Litoral Norte do Estado da Bahia.. *Biotemas* (UFSC), v. 25, p. 31-38, 2012.
74. MENINI NETO, L.; FORZZA, R. C. . Biogeography and conservation status assessment of genus *Pseudolaelia* (Orchidaceae). *Botanical Journal of the Linnean Society*, v. 171, p. 191-200, 2012.
75. MILWARD DE AZEVEDO, M.A.; BAUMGRATZ, J. F. A.; GONCALVES-ESTEVEZ, V. Taxonomic revision of *Passiflora* L. subgenus *Decaloba* (DC.) Rchb. (Passifloraceae) in Brazil. *Phytotaxa*, v. 53, p. 1-68, 2012.
76. MORAES, M. D.; KUTSCHENKO, D.; MESSINA, T.; ROMAO, R. L.; VALENTE, A. S. M.; MARTINELLI, G. Reconciling sustainable use of plant resources with biodiversity conservation in Brazil. *BGCI*, v. 9, p. 8-12, 2012
77. MORO, M. F.; SOUZA, V. C.; OLIVEIRA-FILHO, A. T.; QUEIROZ, L. P.; FRAGA, C. N.; RODAL, M. J. N.; ARAUJO, F. S.; MARTINS, F. R. Alienígenas na sala: o que fazer com espécies exóticas em trabalhos de taxonomia, florística e fitossociologia? *Acta Botanica Brasílica*, v. 26, p. 991-999, 2012.
78. MOURA, T. M.; LEWIS, G.; MANSANO, V. F.; TOZZI, A. M. G. A. Three new species of *Mucuna* (Leguminosae: Papilionoideae: Phaseoleae) from South America. *Kew Bulletin*, v. 68, p. 1-8, 2012.



79. MOURA, T. M.; TORKE, B.M.; MANSANO, V. F.; TOZZI, A. M. G. A. A new combination for an endemic Hawaiian species of *Mucuna* (Leguminosae: Papilionoideae), with a key to the Hawaiian taxa of the genus. *Kew Bulletin*, v. 67, p. 1-5, 2012.
80. MOURA, T.M.; ZAMORA, N. A.; TORKE, B. M.; MANSANO, V. F.; TOZZI, A. M. G. A. A new species of *Mucuna* (Leguminosae Papilionoideae Phaseoleae) from Costa Rica and Panama. *Phytotaxa*, v. 60, p. 1-8, 2012.
81. MYNSSSEN, C. M.; MATOS, F. B. *Diplazium fimbriatum* (Athuriaceae): a new species from Brazil. *American Fern Journal*, v. 102, p. 167-173, 2012.
82. OLIVEIRA, A. ET AL. Leishmanicidal activity of an alkenylphenol from *Piper malacophyllum* is related to plasma membrane disruption. *Experimental Parasitology*, v.132, n.3, p.383-387, 2012.
83. OLIVEIRA, L.; GREGORACI, G.; SILVA, G.; SALGADO, L T ; AMADO FILHO, G.M.; FERREIRA, M. A.; PEREIRA, R.C.; THOMPSON, F. Transcriptomic analysis of the red seaweed *Laurencia dendroidea* (Florideophyceae, Rhodophyta) and its microbiome. *BMC Genomics*, v. 13, p. 487, 2012.
84. PEIXOTO, A. L.; GUEDES-BRUNI, R.R.; HAVERROTH, M.; SILVA, I. M. Saberes e práticas sobre plantas: a contribuição de Barbosa Rodrigues. *Revista Brasileira de História da Ciência*, v. 5, p. 22-30, 2012.
85. PEIXOTO, A. L.; SILVA, I. M.; GUEDES-BRUNI, R. R. O saber sobre as plantas em sociedades humana: o olhar de Barbosa Rodrigues. *Revista Brasileira de História da Ciência*, v. 5, p. 22-30, 2012.
86. PEREIRA-FILHO, G.H.; AMADO FILHO G.M.; MOURA, R.L.; BASTOS, A.C.; GUIMARÃES, S.M. P. B.; SALGADO, L.T.; FRANCINI-FILHO, R.B.; BAHIA, R.G.; ABRANTES, D.P.; GUTH, A.Z.; BRASILEIRO, P.S. Extensive Rhodolith Beds Cover the Summits of Southwestern Atlantic Ocean Seamounts. *Journal of Coastal Research*, v. 279, p. 261-269, 2012.
87. PINTO, R. B.; TORKE, B. M.; MANSANO, V. F. Updates to the taxonomy of *Swartzia* (Leguminosae) in extra-Amazonian Brazil: with descriptions of five new species and a regional key to the genus. *Brittonia* (Bronx, N.Y.), v. 64, p. 119-138, 2012.
88. RAJPUT, K.S.; NUNES, O.M.; BRANDES, A.F.N.; TAMAIO, N. Development of successive cambia and pattern of secondary growth in the stem of the Neotropical liana *Rhynchosia phaseoloides* (SW.) DC. (Fabaceae). *Flora* (Jena), p. on line first, 2012.
89. REZNIK, G.; PIRES, J.P.A.; FREITAS, L. Efeito de bordas lineares na fenologia de espécies arbóreas zoocóricas em um remanescente de Mata Atlântica. *Acta Botanica Brasílica*, v. 26, p. 65-73, 2012.
90. RONCAL, J.; HENDERSON, A.; BORCHSENIUS, F.; CARDOSO, S.R.S.; BALSLEV, H. Can phylogenetic signal, character displacement, or random phenotypic drift explain the morphological variation in the genus *Geonoma* (Arecaceae)? *Biological Journal of the Linnean Society*, v. xx, p. no-no, 2012.
91. SALAZAR, K. J. M.; LAGO, J.H.G.; GUIMARÃES, E. F.; KATO, M. J. Meroterpenes from *Peperomia oreophila* Hensch. and *Peperomia arifolia* Miq. *Journal of the Brazilian Chemical Society* (Online), v. 00, p. 1-4, 2012.
92. SARAIVA, D. P.; FORZZA, R. C. *Pitcairnia frequens* (Bromeliaceae), a neglected new species from Morro dos Seis Lagos, Amazonas, Brazil. *Phytotaxa*, v. 69, p. 57-63, 2012.



93. SCOLES, R.; GRIBEL, R. The regeneration of Brazil nut trees in relation to nut harvest intensity in the Trombetas River valley of Northern Amazonia, Brazil. *Forest Ecology and Management*, v. 265, p. 71-81, 2012.
94. SCOTTI-SAINTAGNE, C.; DICK, C. W.; CARON, H.; VENDRAMIN, G. G.; TROISPOUX, V.; SIRE, P.; CASALIS, H.; BUONAMICI, A.; VALENCIA, R.; LEMES, M. R.; GRIBEL, R.; SCOTTI, I. Amazon diversification and cross-Andean dispersal of the widespread Neotropical tree species (Bignoniaceae). *Journal of Biogeography*, v. 00, p. n/a-n/a, 2012.
95. SCOTTI-SAINTAGNE, C.; DICK, C.W.; CARON, H.; VENDRAMIN, G.G.; GUICHOUX, E.; BUONANICI, A.; DURET, C.; SIRE, P.; VALENCIA, R.; LEMES, M. R.; GRIBEL, R.; SCOTTI, I. Phylogeography of a species complex of lowland Neotropical rain forest trees (Carapa, Meliaceae). *Journal of Biogeography*, v. 00, p. no-no, 2012.
96. SETTE-CÂMARA, B.; FORZZA, R. C. Lentibulariaceae no Parque Estadual do Ibitipoca, Minas Gerais, Brasil. *Boletim de Botânica*, v. 30, p. 23-35, 2012.
97. SINIMBU, G.; COLEY, P. D.; LEMES, M. R.; LOKVAM, J.; KURSAR, T. A. Do the antiherbivore traits of expanding leaves in the Neotropical tree *Inga paraensis* (Fabaceae) vary with light availability? *Oecologia*, v. 170, p. 669-676, 2012.
98. SOLÓRZANO, A.; GUEDES-BRUNI, R.R.; OLIVEIRA, R.R. Composição florística e estrutura de um trecho de floresta ombrófila densa atlântica com uso pretérito de produção de banana, no parque estadual da Pedra Branca, Rio de Janeiro, RJ. *Revista Árvore*, v. 36, p. 451-462, 2012.
99. SONSIN, J. O.; GASSON, P. E.; BARROS, C. F.; MARCATI, C. R. A comparison of the wood anatomy of eleven species from two cerrado habitats (cerrado s.s. and adjacent gallery forest). *Botanical Journal of the Linnean Society* (Print), v. 170, p. 257-276, 2012.
100. TEMPONI, L. G.; POLI, L.P.; SAKURAGUI, C.M.; COELHO, M. A. N. Araceae do Parque Estadual de Ibitipoca, Minas Gerais, Brasil. *Rodriguésia*, v. 63, p. 1-13, 2012.
101. THOMAS, W. W. et al. Large-scale monographs and floras: the sum of local floristic research. *Plant Ecology & Diversity*, v.5, n.n 2, *Special Issue*, p. 217-223, 2012.
102. TOZZI, A. M. G. A.; SOUZA, V. C.; VAZ, A. M. S. F. Fabaceae Caesalpinioideae in Checklist das Spermathophyta do Estado de São Paulo. *Biota Neotropica* (Edição em Português. Online), v. 11, p. 264-266, 2012.
103. TUCK HAUGAASEN, J.M.; PERES, C.A.; GRIBEL, R.; WEGGE, P. Fruit Removal and Natural Seed Dispersal of the Brazil Nut Tree (*Bertholletia excelsa*) in Central Amazonia, Brazil. *Biotropica* (Lawrence, KS), v. 44, p. 205-210, 2012.
104. VALADARES, R. T.; MARTINS, M. L. L.; COELHO, M. A. N. Levantamento das espécies de Araceae ocorrentes no Morro do Convento da Penha, município de Vila Velha ES, Brasil. *Natureza On Line* (Espírito Santo), v. 10, p. 12-22, 2012.
105. VERÇOZA, F. C.; MARTINELLI, G.; BAUMGRATZ, J. F. A.; ESBÉRARD, C. E. L. Polinização e dispersão de sementes de *Dysochroma viridiflora* (Sims) Miers (Solanaceae) por morcegos no Parque Nacional da Tijuca, um remanescente de Floresta Atlântica no Sudeste do Brasil. *Natureza On Line* (Espírito Santo), v. 10, p. 7-11, 2012.



106. VERSIEUX, L.; VASCONCELLOS, N.; MARTINELLI, G.; WANDERLEY, M. G. *L. Alcantarea pataxoana* (Bromeliaceae), a new species from Bahia, Brazil. *Systematic Botany*, v. 37, p. 636-640, 2012.
107. YEPES, M. S.; CARVALHO JR., A.A. DE; HENNEN, J. F. Blastospora in the Americas: a new combination and anamorphic genus and species. *Mycologia*, v. 104, p. 115-120, 2012.
108. YEPES, M.S.; CARVALHO JÚNIOR, A. A. Caetea, a new genus of Pucciniales on *Piptadenia* (Fabaceae) from Brazil. *Mycologia*, v.104, p. 911-914, 2012.
109. YOSHIDA-ARNS, K.N.; MAYO, S.J.; BRAGA, J.M.A. *Stromanthe idroboi* sp. nov. (Marantaceae) from the montane forests of Colombia and Venezuela. *Nordic Journal of Botany*, v. 30, p. 273-276, 2012.

1.2.2. Capítulos de livro

1. AMARANTE, C.V.G.; PINUDO, F.; OTTONI, H.; MOURA, L.T.; TEIXEIRA, M.A.; CARDIM, N.; TELES, R.C.; CHALHUB, T. Vida média de periódicos brasileiros: estudo comparativo em diferentes áreas científicas. In: PINHEIRO, L.V.R.; OLIVEIRA, E.C.P.. (Org.). *Múltiplas Facetas da Comunicação e Divulgação Científicas: transformações em cinco séculos*. Múltiplas Facetas da Comunicação e Divulgação Científicas: transformações em cinco séculos. 1ed. Brasília, DF: IBICT, 2012, v. 1, p. 186-208.
2. COELHO, M. A. N.; GONÇALVES, E.G.; SAKURAGUI, C.M.; TEMPONI, L. G. Araceae. In: WANDERLEY, M.G.L.; SHEPHERD, G.J.; MELHEM, T.S.A.; GIULIETTI, A.M.; MARTINS, S.E. (Org.). *Flora Fanerogâmica do Estado de São Paulo*. São Paulo: Instituto de Botânica, 2012, v. 7, p. 27-71.
3. FOSTER, M.; AMADO FILHO, G.M.; STELLER, D.; RIOSMENA-RODRIGUEZ, R.; KAMENOS, N. Rhodoliths and rhodoliths beds. In: *Contribution of SCUBA diving to research and discovery in marine environments*. Washington D.C.: Smithsonian Institution Scholarly Press, 2012, v. , p. -.
4. FREITAS, M. F.; CARRIJO, T.T. Myrsinaceae. In: JACOB, C.M.; CARMO, F.F. (Org.). *Diversidade Florística nas Cangas do Quadrilátero Ferrífero*. Belo Horizonte, 2012, v. , p. 152-153.
5. GUIMARÃES, E. F.; CARVALHO-SILVA, Piperaceae. In: WANDERLEY, M.G.L.; SHEPHERD, G.J.; MELHEM, T.S.A.; GIULIETTI, A.M.; MARTINS, S.E. (Org.). *Flora Fanerogâmica do Estado de São Paulo*. 1ed. São Paulo: Instituto de Botânica, 2012, v. 7, p. 263-320.
6. HEIZER, A. L.; SILVA, F. A. História e Natureza em museus e jardins botânicos. In: MAGALHÃES, A. M.; BEZERRA, R. Z.(Org.). *Coleção e colecionadores . A polissemia das práticas*. 1ed.Rio de Janeiro: Museu Histórico Nacional, 2012, v. 1, p. 219-227.
7. LIRA-MEDEIROS, C.; GRATIVOL, C.; FERREIRA, P. C. G. Genetic diversity of *Jatropha* in Brazil. In: CARELS, N.; SUJATHA, M.; BAHADUR, B. (Org.). *Jatropha: Challenges for a New Energy Crop / Volume 1: Farming, Economics and Biofuel*. New York: Springer Verlag, 2012, v. 1, p. -.



8. LIRA-MEDEIROS, C.; GRATIVOL, C.; FERREIRA, P. C. G. Relationship of the genetic diversity of *Jatropha curcas* in Brazil and worldwide. In: BAHADUR, B.; SUJATHA, M.; CARELS, N. (Org.). *Jatropha: Challenges for a New Energy Crop / Volume 2: Biotechnology, Economics and Biofuel*. New York: Springer Verlag, 2012, v. 2, p. -.
9. MARIATH, J. E. A.; VANZELA, A.; SANTOS, E. K.; DE TONI, K. L. G.; ANDRADE, C.G.T.J.; SILVÉRIO, A.; DUARTE-SILVA, E.; SILVA, C.; SAN MARTIN, J.; NOGUEIRA, F.; MENDES, S. P. Embryology of Flowering Plants Applied to Cytogenetic Studies on Meiosis. In: SWAN, A. (Org.). *Meiosis*. Rijeka: INTECH, 2012, v. , p. 389-410.
10. MARTINELLI, G. Biodiversidade: Síntese das Contradições do Passado, do Presente e do Futuro. In: Zee, D.(Org.). *Barra da Tijuca: Natureza e Cidade*. 1ed.Rio de Janeiro: Andrea Jakobsson Estúdio, 2012, v. 1, p. 156-189.
11. MAUES, M. M.; VARASSIN, I. G.; FREITAS, L.; MACHADO, I.C.S.; OLIVEIRA, P. E. A. M. A Importância dos Polinizadores nos Biomas Brasileiros, Conhecimento Atual e Perspectivas Futuras para Conservação. In: IMPERATRIZ-FONSECA, V. L.; CANHOS, D.A.L.; ALVES, D.A.; SARAIVA, A.M. (Org.). *Polinizadores no Brasil: Contribuição e Perspectivas para a Biodiversidade, Uso Sustentável, Conservação e Serviços Ambientais*. São Paulo: Editora da Universidade de São Paulo, 2012, v. , p. 49-66.
12. SIQUEIRA FILHO, J.A.; CONCEICAO, A. A.; RAPINI, A.; COELHO, A. A. O. P.; ZUNTINI, A. R.; JOFFILY, A.; VIEIRA, A. O. S.; PRATA, A. P. N.; MACHADO, A. F. P.; ALVES-ARAÚJO, A. G.; MELO, A. L.; AMORIM, A. M. A.; FONTANA, A. P.; MOREIRA, A. D. R.; LIMA, C. T.; PROENÇA, C. E. B.; LUZ, C. L.; KAMEYAMA, C.; CAIRES, C. S.; BOVE, C. P.; MYNSSSEN, C. M.; SÁ, C.F.C.; AL., E. A Flora das Caatingas do Rio São Francisco. In: SIQUEIRA FILHO, J.A. (Org.). *A Flora das Caatingas do Rio São Francisco: história natural e conservação*. 1ed.Rio de Janeiro: Andrea Jakobsson Estúdio Editorial, 2012, v. 1, p. 446-554.
13. VIEIRA, S.; FORZZA, R. C.; WANDERLEY, M. G. L. Marantaceae. In: WANDERLEY, M.G.L.; SHEPHERD, G.J., MELHEM, T.S.; GIULIETTI, A.M. MARTINS, S.E.(Org.). *Flora Fanerogâmica do Estado de São Paulo*. São Paulo: Instituto de Botânica, 2012, v. 7, p. 205-231.

1.3. Agenda de Projetos

Tabela 1 – Agenda de projetos com recursos extra-orçamentários coordenados por pesquisadores da DIPEQ

Projeto	Coordenador	Financiador / Edital	Período	Status em 2012	Valor aprox. (R\$)
1. Abrolhos: maior banco coralíneo do Atlântico Sul.	Gilberto M. Amado Filho	BrasOil (através da Agência Nacional de Petróleo - ANP)	2012-2014	em andamento	1.500.000
2. Algas produtoras de antimicrobianos para uma aquicultura Ecológica.	Gilberto M. Amado Filho	FAPERJ -04/2010 Prioridade Rio	2011-2012	em andamento	169.994
3. Análise e monitoramento de um manguezal em recuperação da Baía de Guanabara.	Catarina F. Lira Medeiros	FAPERJ - Edital Prioridade Rio - 2010	2010-2012	em andamento	61.624
4. Biblioteca Barbosa Rodrigues: 120 anos de apoio à pesquisa para a conservação da biodiversidade do Brasil.	José Fernando A. Baumgratz	FAPERJ	2010-2012	concluído	51.888
5. Biodiversidade, fisionomia e conectividade na zona mesofótica da cadeia de montanhas Vitória-Trindade (CVT).	Gilberto M. Amado Filho	CNPq - Edital MCT / CNPq Ilhas Oceânicas - 26/2009	2010-2012	em andamento	97.000
6. Biologia reprodutiva de <i>Jamesoniella rubricaulis</i> (Nees) Grolle (Jamesoniellaceae, Marchantiophyta): uma espécie de distribuição disjunta entre as elevadas montanhas neotropicais.	Denise Pinheiro da Costa	FAPERJ -APQ1	2012-2014	em andamento	23.750
7. Caracterização de formações coralíneas da zona mesofótica da plataforma continental brasileira e vias de síntese e produção de metabólitos em macroalgas marinhas	Gilberto M. Amado Filho	FAPERJ -12/2011	2011-2014	em andamento	160.000
8. Caracterização genética, reprodutiva e demográfica de <i>Encholirium horridum</i> (Bromeliaceae) em inselbergues do corredor central da Mata Atlântica.	Rafaela Forzza	CNPQ - Edital Universal	2010-2012	em andamento	20.000
9. Catálogo das espécies de plantas vasculares e briófitas da flora do Estado do Rio de Janeiro: base para pesquisas e uso sustentável da diversidade.	José Fernando A. Baumgratz	FAPERJ -Edital de Apoio ao Estudo da Biodiversidade – BIOTA-RJ – 2010	2011-2013	em andamento	180.000
10. Centro Nacional de Conservação da Flora (CNCFlora).	Gustavo Martinelli	Banco Mundial (GEF)	2009-2012	em andamento	3.800.920



Projeto	Coordenador	Financiador / Edital	Período	Status em 2012	Valor aprox. (R\$)
11. Conhecimento e conservação da flora brasileira: os futuros desafios das coleções biológicas do Jardim Botânico do Rio de Janeiro.	Rafaela Forzza	Chamada MCT/CNPq 45/2012	2012-2014	aprovado	140.000
12. Conservação de espécies da flora criticamente em perigo de extinção do Cerrado.	Gustavo Martinelli	Tropical Forest Conservation Act (TFCA) - FUNBIO Chamada 01/2011 -	2012-2014	em andamento	493.100
13. Construção de complexo laboratorial no JBRJ visando à implementação de tecnologias inovadoras para o conhecimento e conservação da flora brasileira.	Rogério Gribel	FINEP – MCTI / FINEP / CT-INFRA - PROINFRA 01/2011	2013-2015	aprovado	1.000.000
14. Cultivo comercial de carragenófitas no sul do Estado do Rio de Janeiro: melhoramento de produção e sustentabilidade ambiental.	Renata Perpetuo Reis	FAPERJ - Prioridade Rio 2010	2009-2012	concluído	24.000
15. Cultivo comercial de carragenófitas no sul do Estado do Rio de Janeiro: melhoramento de produção e sustentabilidade ambiental.	Renata Perpetuo Reis	FAPERJ - APQ1	2010-2012	em andamento	51.859
16. Delimitação de espécies de Piperaceae: uma abordagem integrativa utilizando caracteres morfológicos, moleculares e análise filogeográfica.	Elsie Franklin Guimarães	FAPERJ -APQ1	2012-2014	em andamento	25.000
17. Estudos filogenéticos em Pitcairnioideae (Bromeliaceae).	Rafaela Forzza	CNPq / Protax / Myndel Botanica Foundation	2004-2014	em andamento	25.000
18. Filogeografia de <i>Jamesoniella rubricaulis</i> (Nees) Grolle (Jamesoniellaceae, Marchantiophyta): uma espécie de distribuição disjunta entre as elevadas montanhas.	Denise Pinheiro da Costa	FAPERJ -APQ1	2012-2014	em andamento	23.750
19. Filogeografia e conservação genética de palmeiras do gênero <i>Euterpe</i> na Amazônia brasileira.	Rogério Gribel	CNPq - Universal 14/2011	2012-2014	aprovado	48.080
20. Filogeografia e estrutura genética de populações de espécies da flora do Rio de Janeiro: Subsídios para a Conservação.	Rogério Gribel	FAPERJ - Edital de Apoio às Instituições de Ensino e Pesquisa sediadas no Estado do RJ - 2010	2010-2013	em andamento	108.473



Projeto	Coordenador	Financiador / Edital	Período	Status em 2012	Valor aprox. (R\$)
21. Flora das montanhas da Amazônia.	Marcus Nadruz	Natura Cosméticos	2011-2012	em andamento	1.700.000
22. Flora vascular do monumento natural do arquipélago Cagarras, RJ.	Massimo G. Bovini	Petrobras Ambiental	2011-2012	em andamento	30.000
23. Fortalecimento das linhas de pesquisa em biodiversidade, bioquímica e biologia molecular de algas no PPG em Botânica da ENBT.	Gilberto M. Amado Filho	MCT/CNPq/MEC/CAPES - Ação Transversal 06/2011 – Casadinho / Procad	2012-2014	em andamento	200.000
24. Incremento da algicultura brasileira: fontes alternativas de uso e melhoramento produtivo.	Renata Perpetuo Reis	CNPq - Edital Universal 14/2011	2012-2014	aprovado	19.972
25. Interações planta-polinizador em espécies de dossel de Mata Atlântica.	Leandro Freitas	Jovem Cientista do Nosso Estado - 2011	2012-2014	em andamento	64.800
26. Laboratórios de biologia molecular e de bioquímica de plantas do Jardim Botânico do Rio de Janeiro: consolidação das novas linhas de pesquisa na prospecção de produtos naturais, genética de populações e genética.	Gilberto M. Amado Filho	FAPERJ - 09/2011 - Edital de Apoio às Instituições de Ensino e Pesquisa sediadas no Estado do RJ - 2011	2011-2013	em andamento	180.000
27. Lista de Espécies da Flora do Brasil.	Rafaela Forzza	MMA / CNPq / CNCFlora / ReFlora	2008-2012	em andamento	500.000
28. Melastomataceae revisitada na Flora Organensis.	José Fernando A. Baumgratz	Concessionária Rio-Teresópolis (CRT) - Edital Parnaso-CRT	2010-2012	em andamento	5.300
29. Metabólitos secundários anti-incrustantes e a alga marinha <i>Laurencia obtusa</i> : uma abordagem celular sobre a síntese e a exsudação do elatol.	Leonardo T. Salgado	CNPq - Universal 14/2010	2010-2012	em andamento	16.000
30. Modernização e ampliação da rede laboratorial do Jardim Botânico do Rio de Janeiro para conhecimento e conservação da diversidade florística brasileira.	Rogério Gribel	MCT / FINEP / CT-INFRA - PROINFRA - 01/2009	2011-2013	em andamento	1.196.000



Projeto	Coordenador	Financiador / Edital	Período	Status em 2012	Valor aprox. (R\$)
31. Modernização no processo de editoração da Rodriguésia.	Karen L. G. De Toni	FAPERJ - Apoio à Publicação de Periódicos Científicos e Tecnológicos Institucionais - 2010	2010-2012	em andamento	47.649
32. Padrões de endemicidade de espécies da flora da Mata Atlântica com ocorrência no Estado do Rio de Janeiro.	Marinez Ferreira de Siqueira	FAPERJ - APQ1	2010-2012	em andamento	20.000
33. Papel dos organismos construtores na estruturação dos recifes coralíneos e bancos de rodólitos da plataforma continental de Abrolhos.	Gilberto M. Amado Filho	Chamada Pública MCT/CNPq - 14/2012	2013-2014	aprovado	36.000
34. Peregrino Marine Calcareous Algae - PEMCA - distúrbios ambientais em bancos de algas calcárias na baía de Campos, RJ.	Marcia Figueiredo Creed	Statoil Brasil Óleo e Gás Ltda e Statoil Petróleo do Brasil Ltda (através da Agência Nacional de Petróleo - ANP)	2010-2012	em andamento	1.092.623
35. Plantas do Brasil: resgate histórico e herbário virtual para o conhecimento e conservação da Flora Brasileira – REFLORA.	Rafaela Forzza	CNPq / FAPERJ / NATURA	2011-2013	em andamento	6.969.677
36. Processos de regeneração via semente em uma formação arbustiva aberta de restinga de Arraial do Cabo, RJ.	Antonio Carlos Silva de Andrade	CNPq - Edital Universal	2010-2014	em andamento	18.000
37. Projeto Biodiversidade do Bioma Mata Atlântica – PROBIO II / MCTI / JBRJ / UFRJ.	Pablo José F. Pena Rodrigues	GEF / BIRD / MMA	2010-2013	em andamento	1.379.018
38. Recifes mesofóticos da cadeia Vitória-Trindade: caracterização das comunidades marinhas e do estado de saúde recifal.	Gilberto M. Amado Filho	Chamada CNPq 39/2012 - Programa Arquipélago e Ilhas Oceânicas	2013-2014	aprovado	90.000
39. Rede em epífitas de Mata Atlântica: sistemática, ecologia e conservação.	Leandro Freitas	CAPES -PNADB (Programa Nacional de Apoio e Desenvolvimento da Botânica)	2010-2014	em andamento	109.787



Projeto	Coordenador	Financiador / Edital	Período	Status em 2012	Valor aprox. (R\$)
40. Resgate de flora endêmica e ameaçada de extinção nas áreas de influência da obra da Linha 4 do Metrô, Rio de Janeiro.	Claudio Nicoletti Fraga	Consórcio Construtor Rio Barra S/A	2010-2013	em andamento	692.192
41. Restinga: conhecer e conservar.	João Marcelo Braga	EBX	2012-2013	em andamento	1.500.000
42. Rodriguésia - aperfeiçoamento da editoração gráfica.	Karen L. G. De Toni	CNPq - Apoio à Publicação de Periódicos	2011-2012	em andamento	15.800
43. Variabilidade genética, propagação <i>in vitro</i> , germinação e conservação de espécies ameaçadas de Bromeliaceae.	Rafaela Forzza	Fundação Biodiversitas	2006-2012	em andamento	25.000